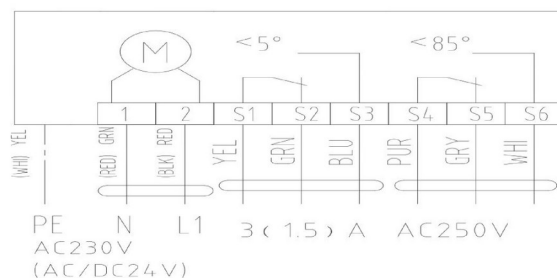


Тип	ExS6165SF-05 24В	ExS6165SF-05 220В	ExS6165SF-10 24В	ExS6165SF-10 220В	ExS6165SF-15 24В	ExS6165SF-15 220В
Применяется в системах HVAC с повышенной взрывоопасностью. Литой алюминиевый корпус, компактный размер.						
Поворотное усилие	5Нм		10Нм		15Нм	
Площадь заслонки	1 м ²		3 м ²		4,5 м ²	
Время работы	Электродвигатель: до 150 секунд : Пружина: до 30 секунд					
Номинальное напряжение	220В~ 24В~/=					
Частота тока	50/60 Гц					
Потребляемая мощность	7 Вт		10 Вт		12 Вт	
Угол поворота	max 93°					
Указатель положения	механический					
Вспомогательные переключатели (F)	3 (1,5) Amp 250В					
Ресурс	70000 циклов					
Уровень шума	50 дБ и 62дБ					
Класс защиты	III (для низких напряжений)			II (все изолировано)		
Степень защиты корпуса	IP66					
Рабочая температура	от -20°С до +60°С					
Относительная влажность	5% — 95%					
Вес	5 кг					
Кабель	1 м кабеля 3*0,5м ² Переключатели (F): 1 м кабеля 6*0,5м ²					
Шток заслонки	Круг: 10-16мм Квадрат: 7-11мм		Круг: 10-19мм Квадрат: 10-16мм			
Взрывозащищенное исполнение	Ex d IIB T6 Gb Ex tb IIIC T85°С Db Зона: 1 и 2 : Пылевая среда: зона 21 и 22					

Описание

- Диаметр кабеля 6-8мм. При установке электропривода должна быть установлена кабельная втулка, чей класс взрывозащиты должен быть не ниже II2D Ex tb IIC T85°C Db
- Момент затяжки зажима заземления 2Нм
- Момент затяжки взрывонепроницаемого соединения 3,2Нм
- Болт заземления М4Х6, зажатый 4мм² проводником
- Разборка электропривода запрещена
- Замена фланцевых присоединений должна проводиться в соответствии с документацией производителя. Замена не должна производиться на основании данных приведенных в таблице 3 и 4 EN 60079-1:2007
- При установке, работе и обслуживании электропривода необходимо также руководствоваться требованиями документации EN 60079-14
- Замена и ремонт должны соответствовать EN 60079-19

Схема подключения



Габаритные размеры

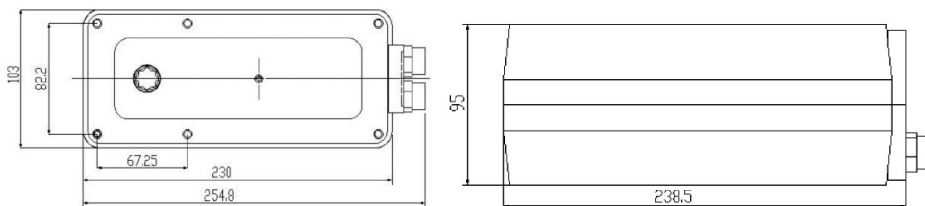


Схема установки



1. Для крепления используются болт М4*120
2. Установка монтажного зажима
3. Установка кронштейна
4. Установка электропривода

Схема для заказа

ExS6165SF — X1 X2 X3 X4

- X1 — поворотное усилие (05: 5Нм, 10: 10Нм, 15: 15Нм)
 - X2 — управление (D: вкл./выкл.)
 - X3 — вспомогательный переключатель (F)
 - X4 — напряжение (1: 24В, 2: 220В)
- Пример: ExS6165SF — 15 D F 1