
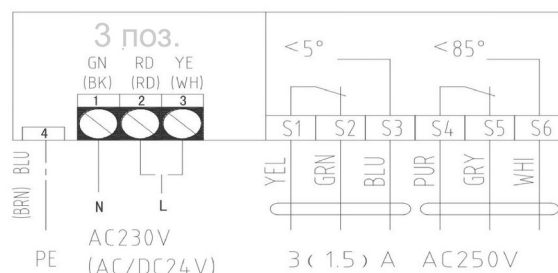


Тип	ExS6165NS-10 24B	ExS6165NS-10 220B	ExS6165NS-20 24B	ExS6165NS-20 220B	ExS6165NS-30 24B	ExS6165NS-30 220B
Применяется в системах HVAC с повышенной взрывоопасностью. Литой алюминиевый корпус, компактный размер.						
Поворотное усилие	10Нм		20Нм		30Нм	
Площадь заслонки	3 м <sup>2</sup>		6 м <sup>2</sup>		9 м <sup>2</sup>	
Время работы	Электродвигатель: до 150 секунд					
Номинальное напряжение	220В~ 24В~/=					
Частота тока	50/60 Гц					
Потребляемая мощность	7 Вт		10 Вт		12 Вт	
Сигнал управления	Вкл./Выкл., 3-поз.					
Угол поворота	max 93°					
Указатель положения	механический					
Вспомогательные переключатели (F)	3 (1,5) Амр 250В					
Ресурс	70000 циклов					
Уровень шума	50 дБ					
Класс защиты	III (для низких напряжений)			II (все изолировано)		
Степень защиты корпуса	IP66					
Рабочая температура	от -20°С до +60°С					
Относительная влажность	5% — 95%					
Вес	5 кг					
Кабель	1 м кабеля 4*0,5м <sup>2</sup> Переключатели (F): 1 м кабеля 6*0,5м <sup>2</sup>					
Шток заслонки	Круг: 10-19мм Квадрат: 10-16мм					
Взрывозащищенное исполнение	Ex d IIB T6 Gb Ex tb IIIC T85°С Db Зона: 1 и 2 : Пылевая среда: зона 21 и 22					

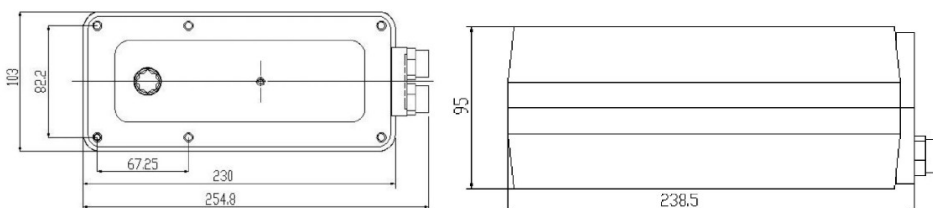
**Описание**

- Диаметр кабеля 6-8мм. При установке электропривода должна быть установлена кабельная втулка, чей класс взрывозащиты должен быть не ниже II2D Ex tb IIC T85°C Db
- Момент затяжки зажима заземления 2Нм
- Момент затяжки взрывонепроницаемого соединения 3,2Нм
- Болт заземления М4Х6, зажатый 4мм<sup>2</sup> проводником
- Разборка электропривода запрещена
- Замена фланцевых присоединений должна проводиться в соответствии с документацией производителя. Замена не должна производиться на основании данных приведенных в таблице 3 и 4 EN 60079-1:2007
- При установке, работе и обслуживании электропривода необходимо также руководствоваться требованиями документации EN 60079-14
- Замена и ремонт должны соответствовать EN 60079-19

**Схема подключения**



**Габаритные размеры**



**Схема установки**



1. Для крепления используются болт М4\*120
2. Установка монтажного зажима
3. Установка кронштейна
4. Установка электропривода

**Схема для заказа**

**ExS6165NS — X1 X2 X3 X4**

X1 — поворотное усилие (10: 10Нм, 20: 20Нм, 30: 30Нм)

X2 — управление (D: вкл./выкл., 3 поз.)

X3 — вспомогательный переключатель (F)

X4 — напряжение (1: 24В, 2: 220В)

Пример: ExS6165NS — 20 D F 1